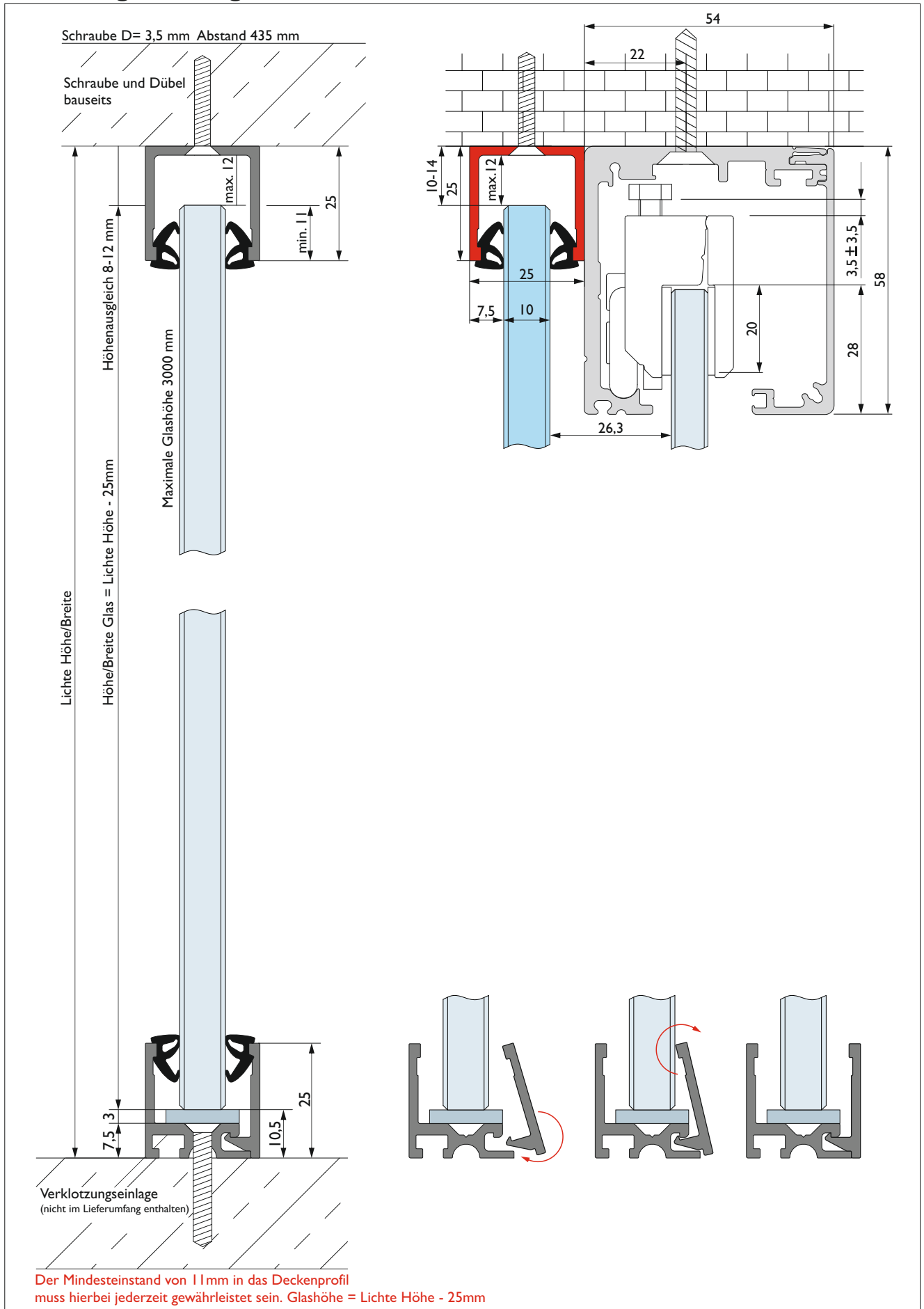


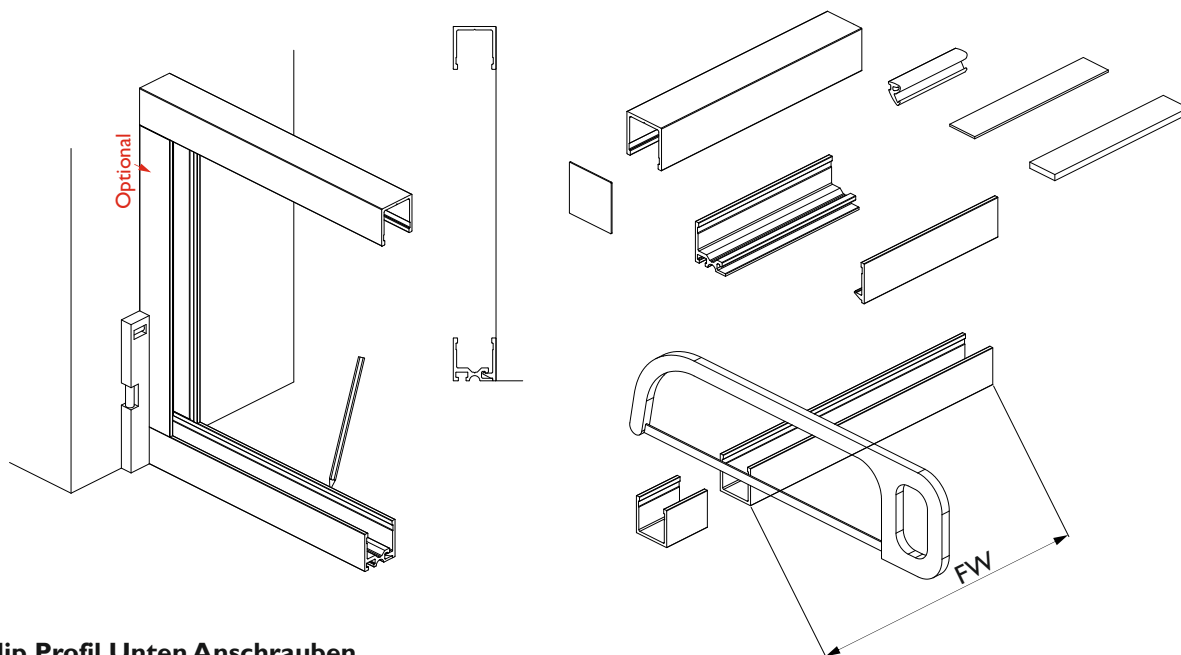
Montageanleitung Trennwandsystem Seitenteil

I. Wichtige Montagehinweise:

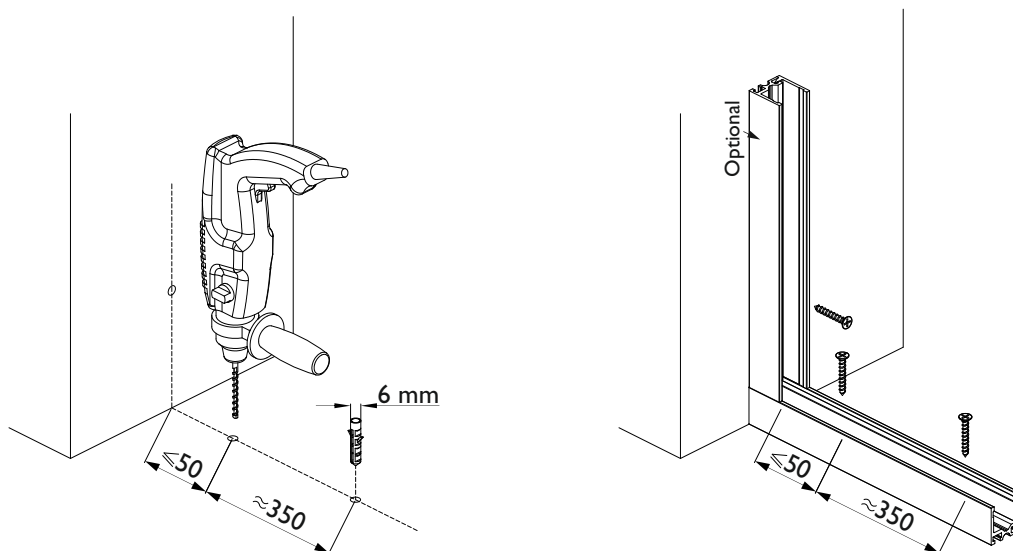


2. Montage

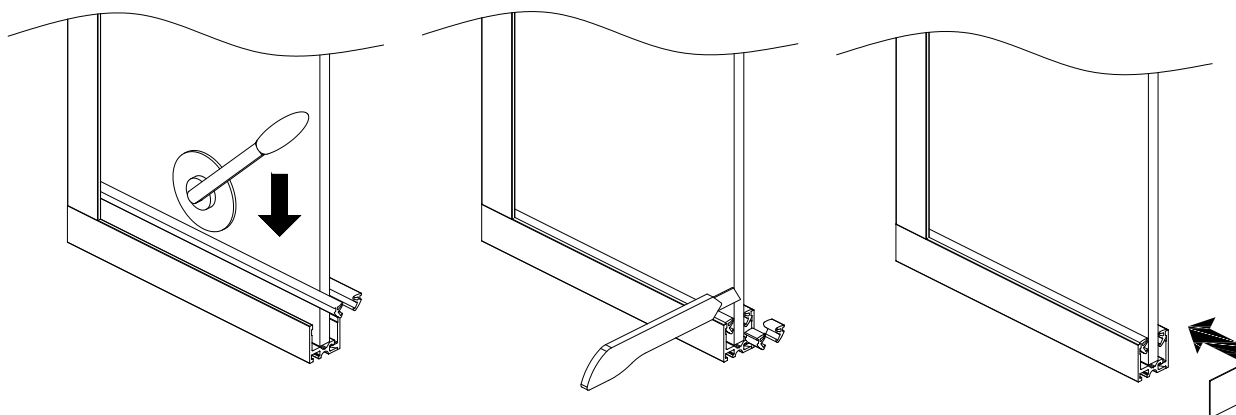
1.1 Deckenprofile anschrauben (Schrauben D= 3,5 mm)*



2.2 Clip Profil Unten Anschrauben



2.3 Scheibe einsetzen / Dichtungen einziehen



Achtung

*Die zum Einsatz kommenden Befestigungsmaterialien sind den bauseitigen Gegebenheiten entsprechend zu wählen.